

令和7年度 庁舎管理事業 本庁舎エアコン更新工事その2

 駒ヶ根市 総務部 総務課

図面リスト

表紙

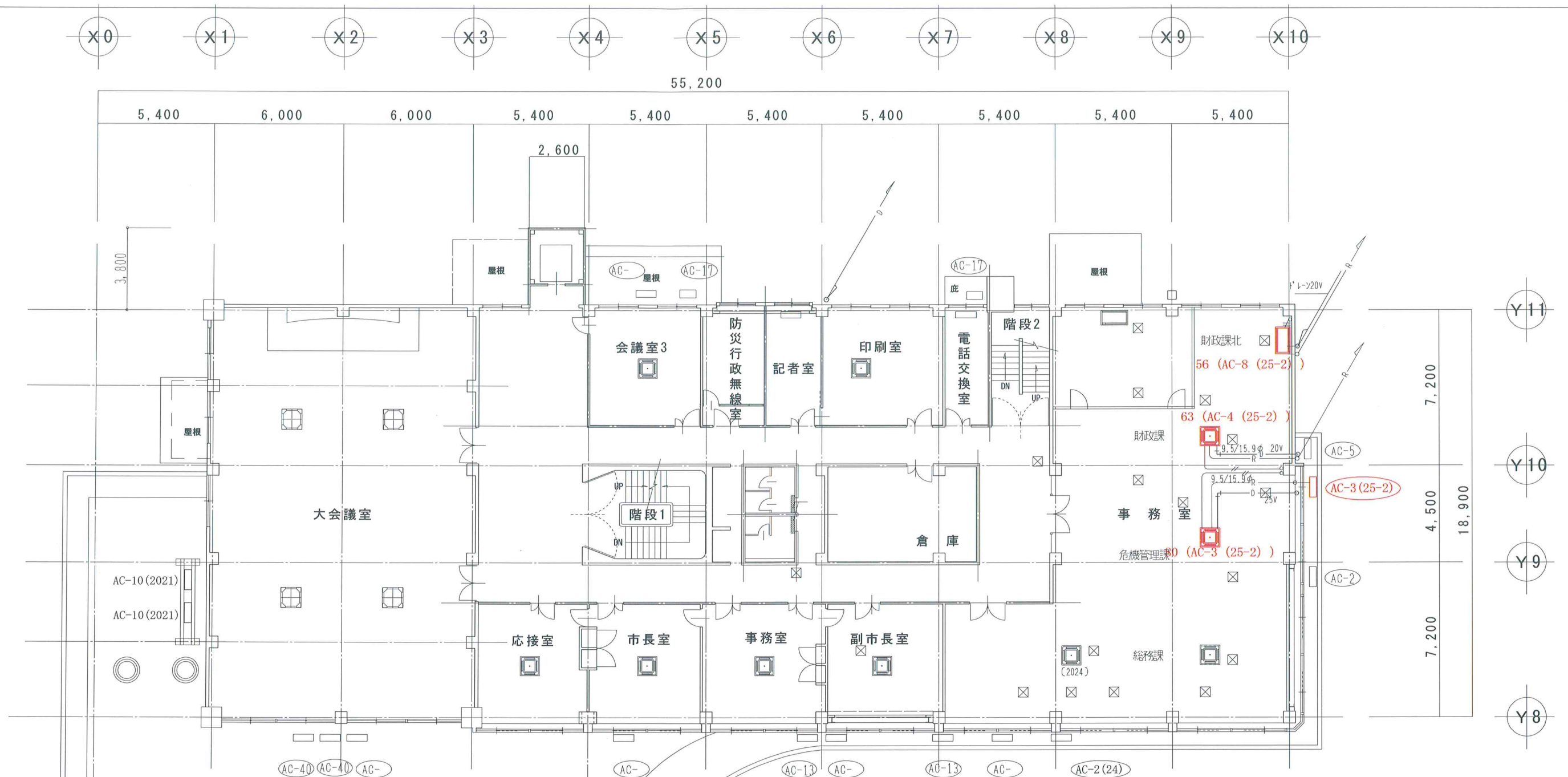
- | | |
|------|-----------------------|
| M-01 | 機械設備特記仕様書 |
| M-02 | 1階平面図 |
| M-03 | 2階平面図、2階エアコン更新図 |
| M-04 | 3階・R階平面図、3階・R階エアコン更新図 |
| M-05 | 機器表、系統図 |
| M-06 | 2階 電気設備図 |
| M-07 | 3階・R階 電気設備図 |
| M-08 | 2階平面図、既設エアコン設備図 |
| M-09 | 3階・R階平面図、既設エアコン設備図 |
| M-10 | 東面立面図・北面立面図 |

 ARCHITECT OFFICE
マルキ建築設計事務所

SHEET NO M-01



NO M-02



令和7年度工事(2025年)その2
2階事務室(危機管理課)
屋外機(2階東面 庇上設置) 1台
AC-3 (25-2)

屋内機
天井吊形エアコン 1台
天吊自在形ワンダ風流

2階事務室(財務課)
屋外機(屋上設置) 1台
AC-4 (25-2)

屋内機
天井吊形エアコン 1台
天吊自在形ワンダ風流

2階事務室(財務課)
屋外機(屋上設置) 1台
AC-8 (25-2)

屋内機
天井吊形エアコン 1台
天井吊形(センシング)タイプ

冷媒管は既設を再使用する。
屋内外共に既設ドレーン管を再使用する。
AC-3の架台は既設架台を再使用する。
屋上の架台は既成品(タイガーベース)を使用する。
リモコン3台は既設配線を再使用して取り付け。

屋外機転倒防止工事
屋上手摺より既設金物を再使用して取付る。
AC-3は既設金物を使用して躯体壁に取付る。
屋内機落下防止工事
屋内機 1台に2本のアンカー(M10)を打込み
スリルス製ワイヤー2.0mmで吊る。
アンカー引張試験 4本(ヶ所)〈2階、3階〉



駒ヶ根市役所 総務部 総務課

部長 課長 係長 係 担当



ARCHITECT OFFICE
マルキ建築設計事務所

管理建築士 一級建築士登録第78374号 清水文喜
駒ヶ根市赤穂10872番地1号 TEL 0265 (82) 5115

MANAGER

CHIEF

DRAWN BY

清水

PROJECT TITLE

令和7年度 庁舎管理事業
本庁舎エアコン更新工事 その2

DRAWING TITLE

2階 平面図
2階 エアコン更新図

SCALE

1/200

DAY

2026 / 1 / 5

SHEET

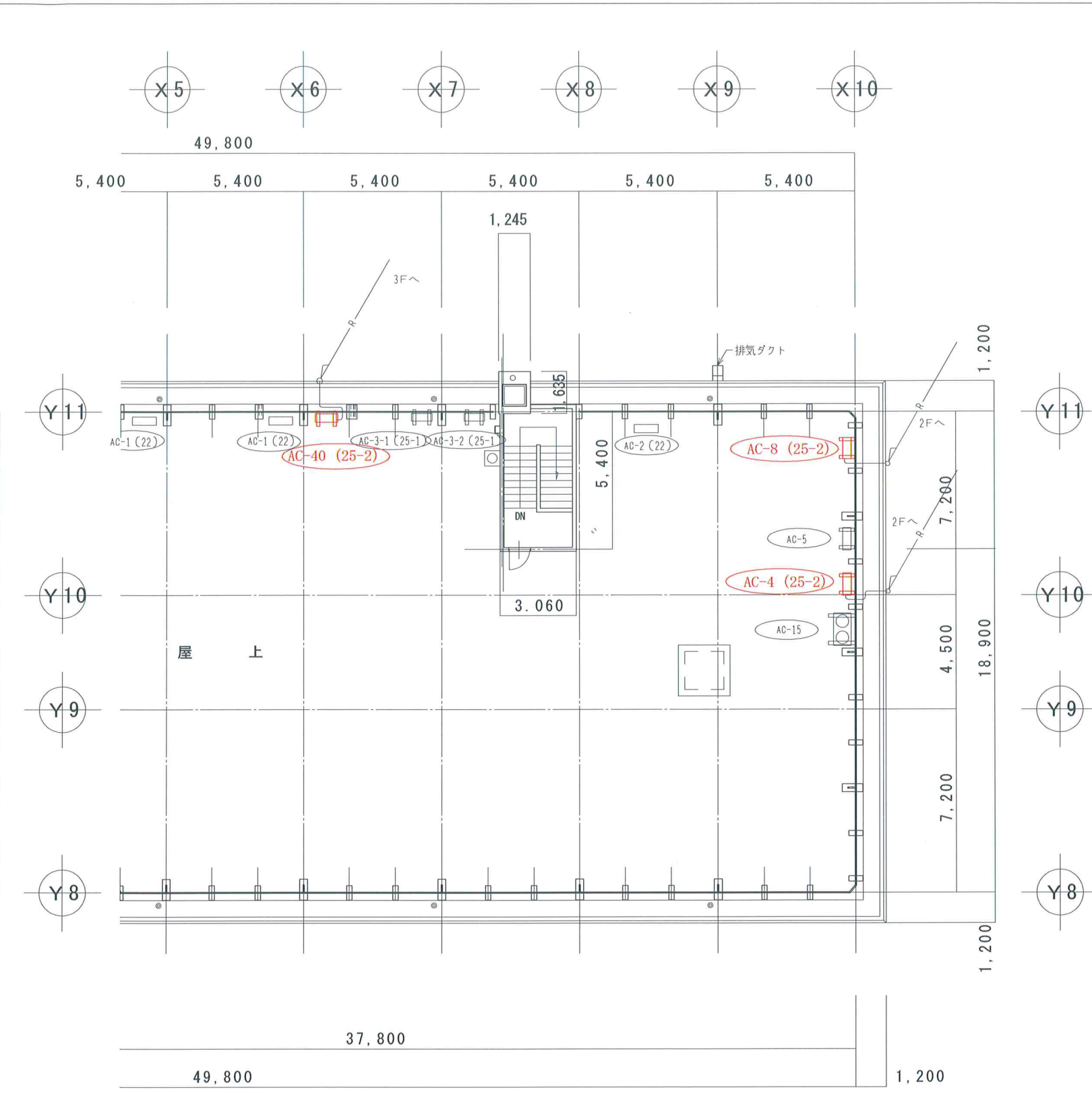
NO M-03



令和7年度工事（2025年）その2
談話室の改修
屋外機（屋上設置） 1台
AC-40 (25-2)
屋内機
天井埋込エアコン 1台

冷媒管は既設を再使用する。
屋内外共に既設ドレーン管を再使用する。
架台は既成品（タイガーベース）を使用する。
リモコン1台を既設配線を再使用して取り付け。
屋外機転倒防止工事
屋上手摺より既設金物を再使用して取付。
屋内機落下防止工事
屋内機 1台に2本のアンカー（M10）を打込み
ステンレス製ワイヤー2.0mmで吊る。

3階 平面図 S:1/200



R階 平面図 S:1/200

	駒ヶ根市役所 総務部 総務課				 ARCHITECT OFFICE マルキ建築設計事務所 管理建築士 一級建築士登録第78374号 清水文喜 駒ヶ根市赤穂10872番地1号 TEL 0265 (82) 5115	MANAGER	CHIEF	PROJECT TITLE 令和7年度 庁舎管理事業 本庁舎エアコン更新工事その2	DRAWING TITLE 3階・R階 平面図 3階・R階 エアコン更新図	SCALE 1/200	DAY	2026 / 1 / 5
	部長	課長	係長	係 担当		DRAWN BY 清水	SHEET				NO M-04	

機 器 表

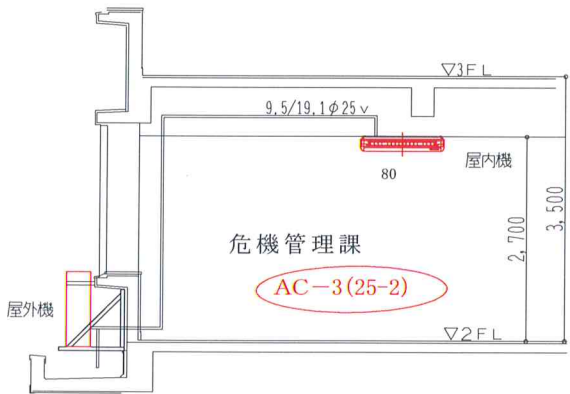
記 号	機 器 名 称	形 式 (参考品番)	設 置 場 所	仕 様	電 気 容 量 (6 0 H z)				台 数	備 考 (参 考 製 造 所)
					φ	v	k W	適 用		
AC-3(25-2)	天井吊形エアコン	SSRU80CT	危機管理課	冷房能力:7.10kW, 暖房能力:8.00kW 天井吊形 (4方向吹出し) 液晶ワイヤードリモコン	3	200	3.70	消費電力	1	ダイキン工業㈱
	室内機	FUP80FB		室内機 落下防止材 M10アンカーを打ち 2.0mmのSUS製ワイヤー支持する。 室内機 (198x950x950) 25kg						三菱電機㈱
	室外機	RSRP80CT		架台は既設の架台を使用・転倒防止 万能アングルブラケット ステンレス製 室外機 (990x940x320) 66kg						日立GLS㈱
	センシングユニット・リモコン	BRE49B2F・BRC1G4								
AC-4(25-2)	天井吊形エアコン	SSRU63CT	財政課	冷房能力:5.60kW, 暖房能力:6.30kW 天井吊形 (4方向吹出し) 液晶ワイヤードリモコン	3	200	2.61	消費電力	1	ダイキン工業㈱
	室内機	FUP63FB		室内機 落下防止材 M10アンカーを打ち 2.0mmのSUS製ワイヤー支持する。 室内機 (198x950x950) 24kg						三菱電機㈱
	室外機	RSRP63CT		架台はタイガーペーシ=500を使用し転倒防止ブラケットは既設を転用 室外機 (610x795x300) 42kg						日立GLS㈱
	センシングユニット・リモコン	BRE49B2F・BRC1G4								
AC-8(25-2)	天井吊形エアコン	SSRH56CT	財政課北	冷房能力:5.00kW, 暖房能力:5.60kW 天井吊形 (1方向吹出し) 液晶ワイヤードリモコン	3	200	2.80	消費電力	1	ダイキン工業㈱
	室内機	FHP56FB		室内機 落下防止材 M10アンカーを打ち 2.0mmのSUS製ワイヤー支持する。 室内機 (235x960x650) 26kg						三菱電機㈱
	室外機	RSRP56CT		架台はタイガーペーシ=500を使用し転倒防止ブラケットは既設を転用 室外機 (610x795x300) 42kg						日立GLS㈱
	センシングユニット・リモコン	BRE50B2F・BRC1G4								
AC-40(25-2)	天井埋込エアコン	SSRC112C	談話室	冷房能力:10.00kW, 暖房能力:11.20kW 天井埋込形 (四方向吹出し) 液晶ワイヤードリモコン	3	200	2.80	消費電力	1	ダイキン工業㈱
	室内機	FHCP112FC		室内機 落下防止材 M10アンカーを打ち 2.0mmのSUS製ワイヤー支持する。 室内機 (298x950x950) 25kg						三菱電機㈱
	室外機	RSRP112C		架台はタイガーペーシ=500を使用し転倒防止ブラケットは既設を転用 室外機 (1430x940x320) 90kg						日立GLS㈱
	別売パネル・リモコン	BYCP160EEF・BRC1G4								

既 設 機 器 表

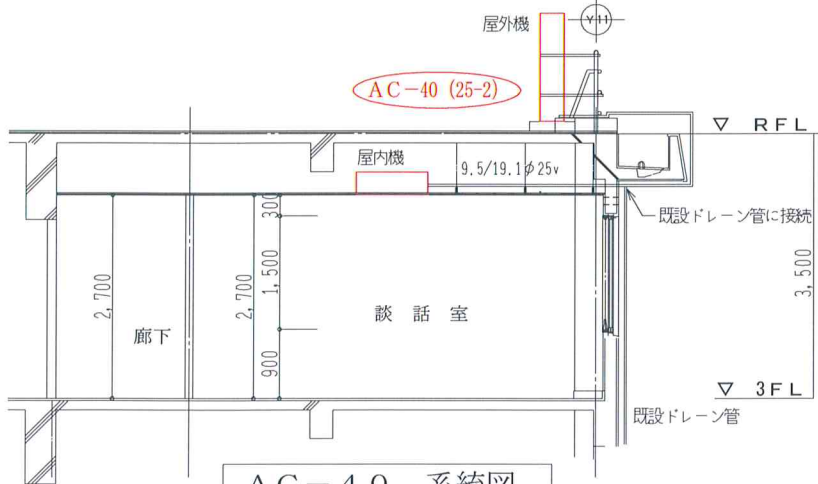
(2 0 0 0 年 竣 工 時)

ダイキン工業㈱

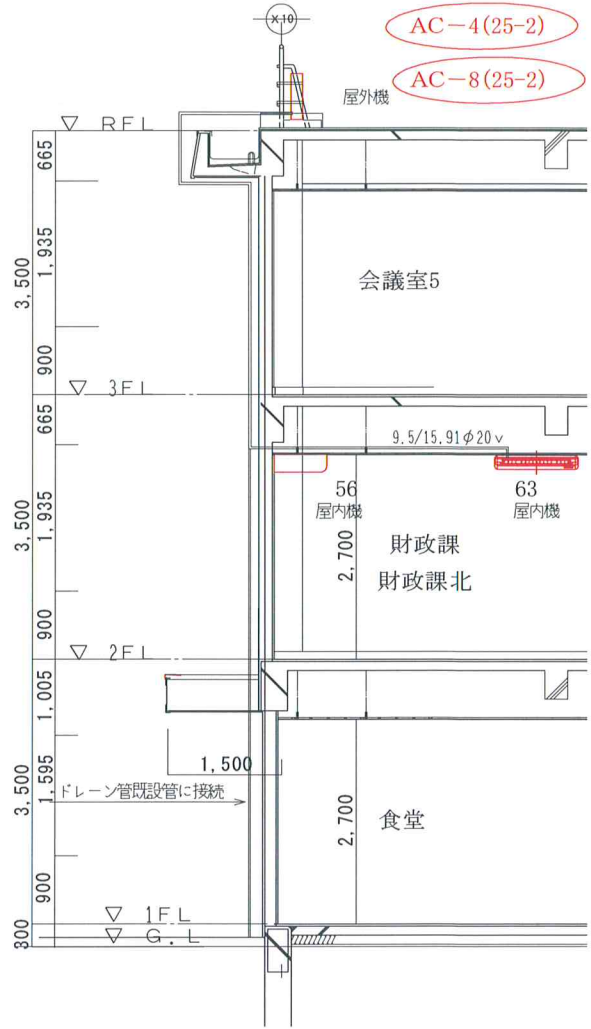
記 号	機 器 名 称	形 式 (参考品番)	設 置 場 所	仕 様	電 気 容 量 (6 0 H z)				台 数	備 考 (参 考 製 造 所)
					φ	v	k W	適 用		
AC-3 (80)	天井吊形エアコン	SUYJ80B	危機管理課	冷房能力: 8.00kW, 暖房能力: 9.00kW	3	200	3.35	消費電力	1	ダイキン工業㈱
	自在ワング風流	室内 FUYJ80L		電力 3/200V (COP2. 2kW+FAN45W+55W) 最大消費電力 3.35kW						
	標準ペア	室外 RYJ80B		ワイヤードリモコン、リモコンコード、屋外用設置架台共						
AC-4 (63)	天井吊形エアコン	SUYJ63B	財政課	冷房能力: 6.30kW, 暖房能力: 7.10kW	3	200	2.66	消費電力	1	ダイキン工業㈱
	自在ワング風流	室内 FUYJ63L		電力 3/200V (COP1.90kW+FAN45W+55W) 最大消費電力 2.66kW						
	標準ペア	室外 RYJ63B		ワイヤードリモコン、リモコンコード、屋外用設置コンクリートベース共						
AC-8 (56)	天井吊形エアコン	SUYJ56BT	財政課北	冷房能力: 5.60kW, 暖房能力: 6.30kW	3	200	2.47	消費電力	1	ダイキン工業㈱
	標準ペア	室内 FHYJ56L		電力 3/200V (COP1.70kW+FAN57W+38W) 最大消費電力 2.47kW						
		室外 RTYJ56BT		ワイヤードリモコン、リモコンコード、屋外用設置コンクリートベース共						
AC-40 (112)	天井埋込エアコン	SHYCJ112B	3階談話室	冷房能力:11.20kW, 暖房能力:12.50kW	3	200	4.62	消費電力	1	ダイキン工業㈱
		室内 FHYCJ112B		電力 3/200V (COP3.0kW+FAN90W+140W) 最大消費電力 4.62kW						
	標準ペア	室外 RYJ112B		ワイヤードリモコン、リモコンコード、屋外用設置コンクリートベース共						



A C - 3 系 統 図



A C - 4 0 系 統 図



A C - 4 , A C - 8 系 統 図



駒ヶ根市役所 総務部 総務課

部長 課長 係長 係 担当



ARCHITECT OFFICE

マルキ建築設計事務所

管理建築士 一級建築士登録第 7 8 3 7 4 号 清水文喜
駒ヶ根市赤穂 1 0 8 7 2 番地 1 号 TEL. 0265 (82) 5115

MANAGER

CHIEF

DRAWN BY

清水

PROJECT TITLE

令和7年度 庁舎管理事業

本庁舎エアコン更新工事その2

DRAWING TITLE

機 器 表
系 統 図

SCALE

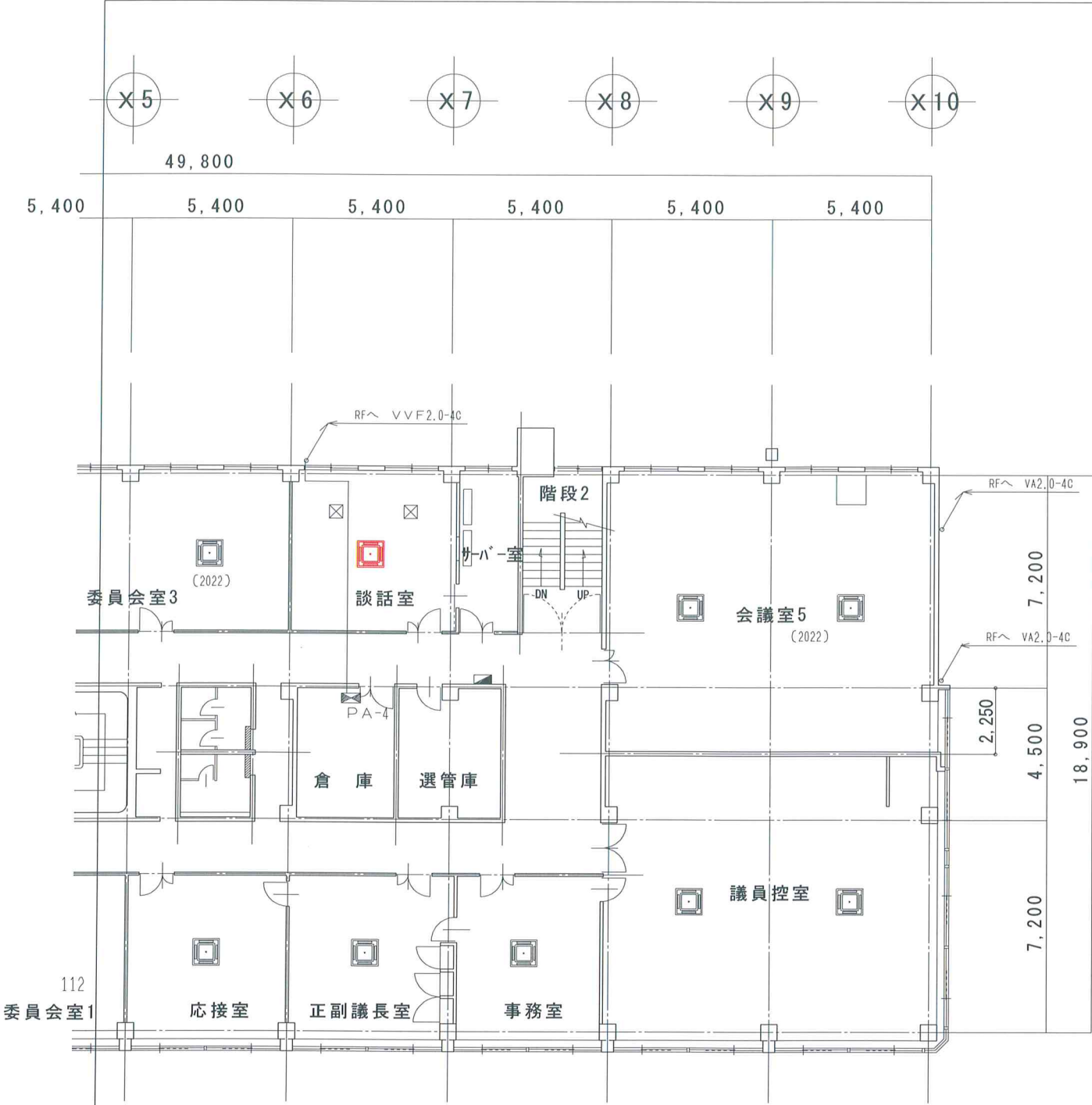
—

DAY

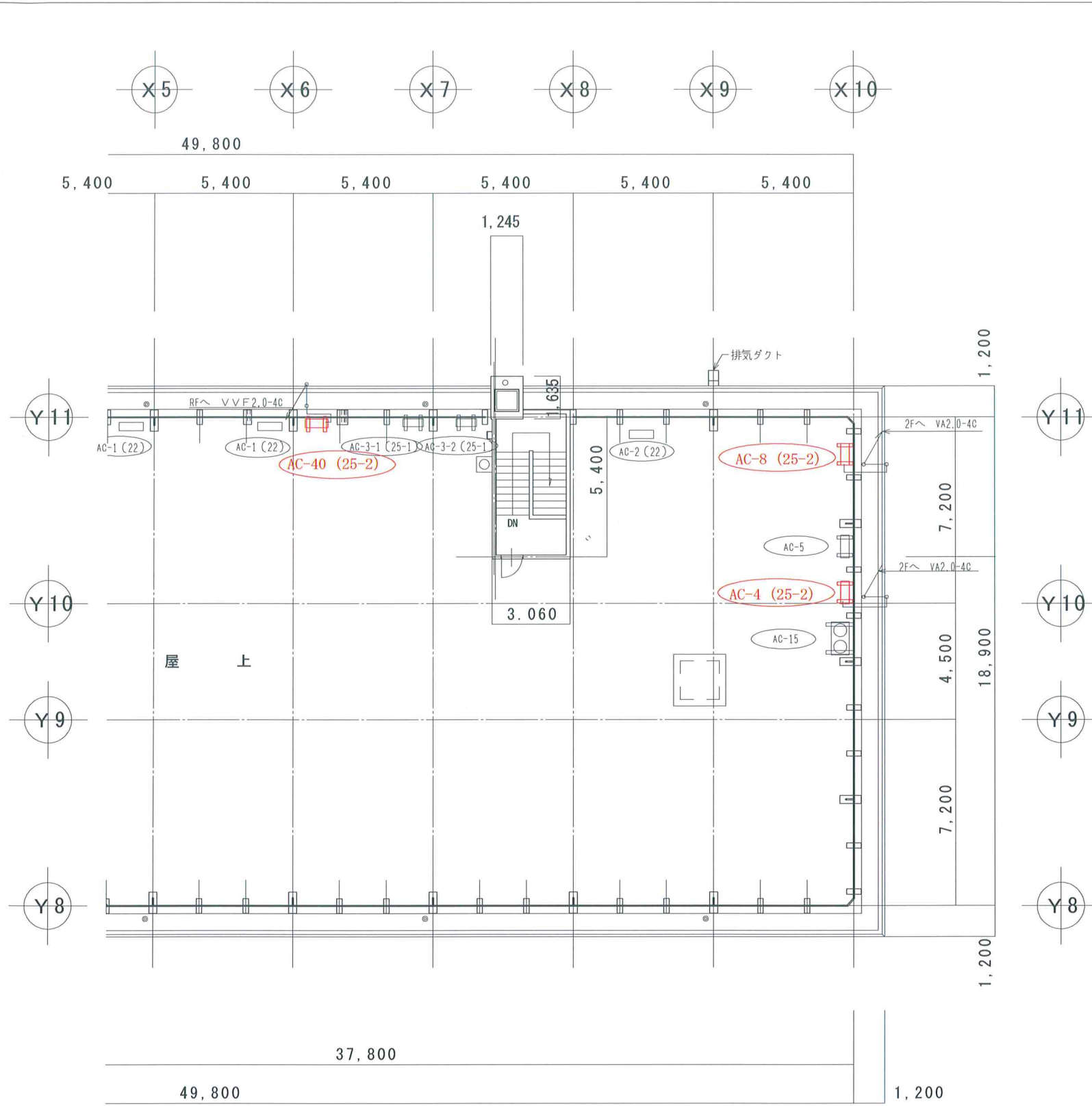
2 0 2 6 / 1 / 5

SHEET

NO M-05

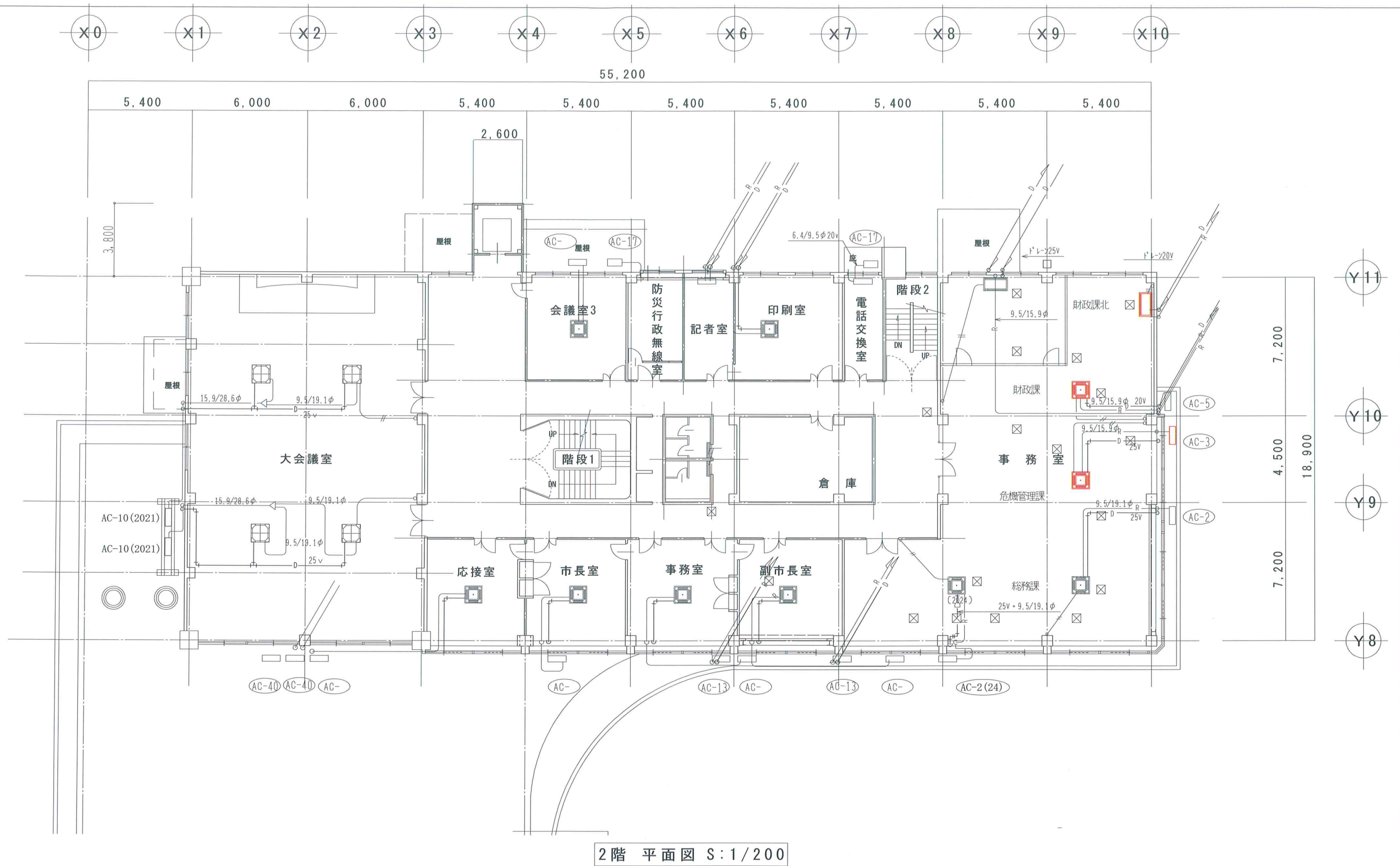


3階 平面図 S:1/200



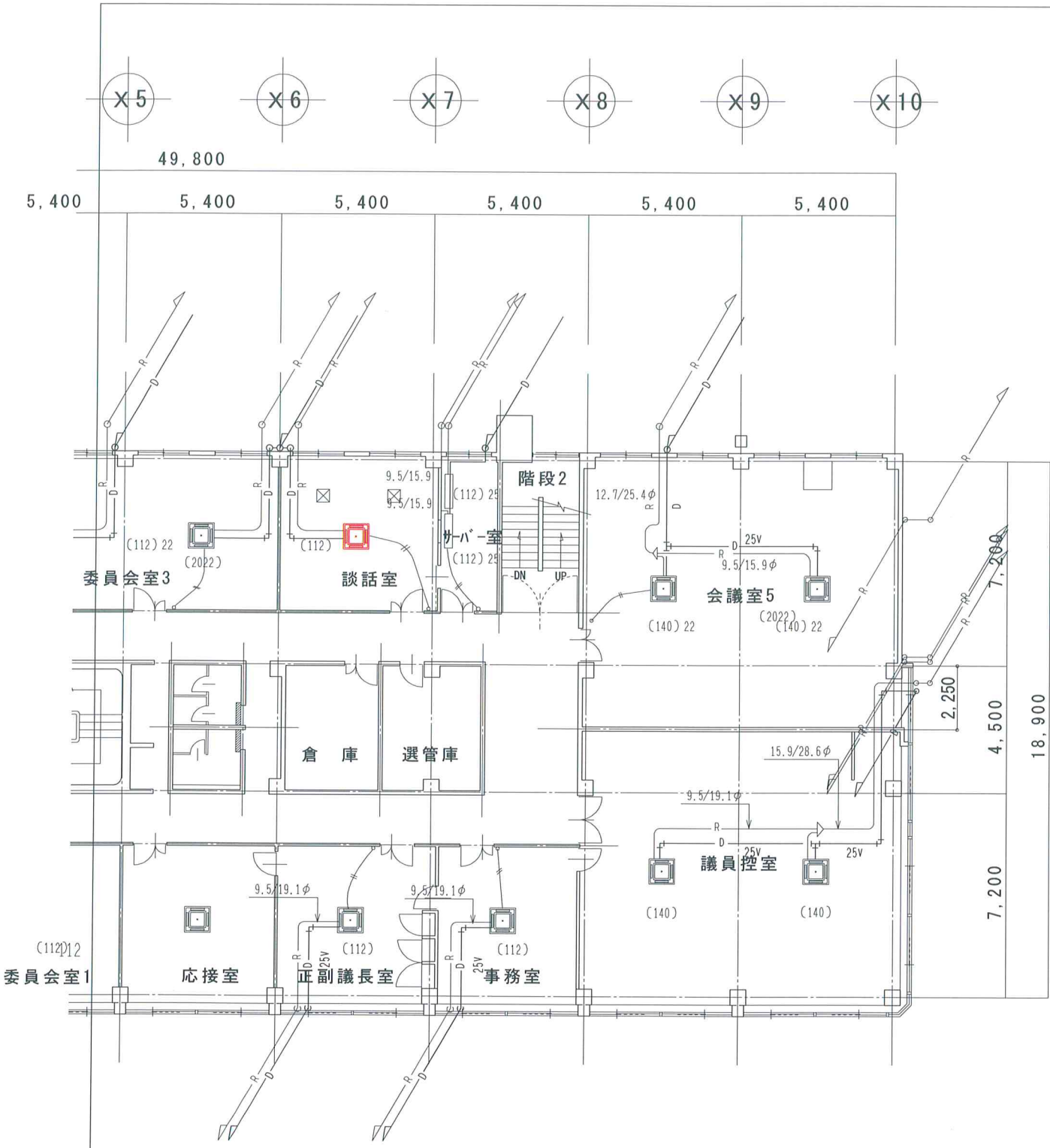
R階 平面図 S:1/200

	駒ヶ根市役所 総務部 総務課				 ARCHITECT OFFICE マルキ建築設計事務所 管理建築士 一級建築士登録第78374号 清水文喜 駒ヶ根市赤穂10872番地1号 TEL. 0265 (82) 5115	MANAGER	CHIEF	PROJECT TITLE 令和7年度 庁舎管理事業 本庁舎エアコン更新工事その2	DRAWING TITLE 3階・R階電気設備図	SCALE 1/200	DAY	2026 / 1 / 5
	部長	課長	係長	係 担当		DRAWN BY 清水	SHEET				NO M-07	

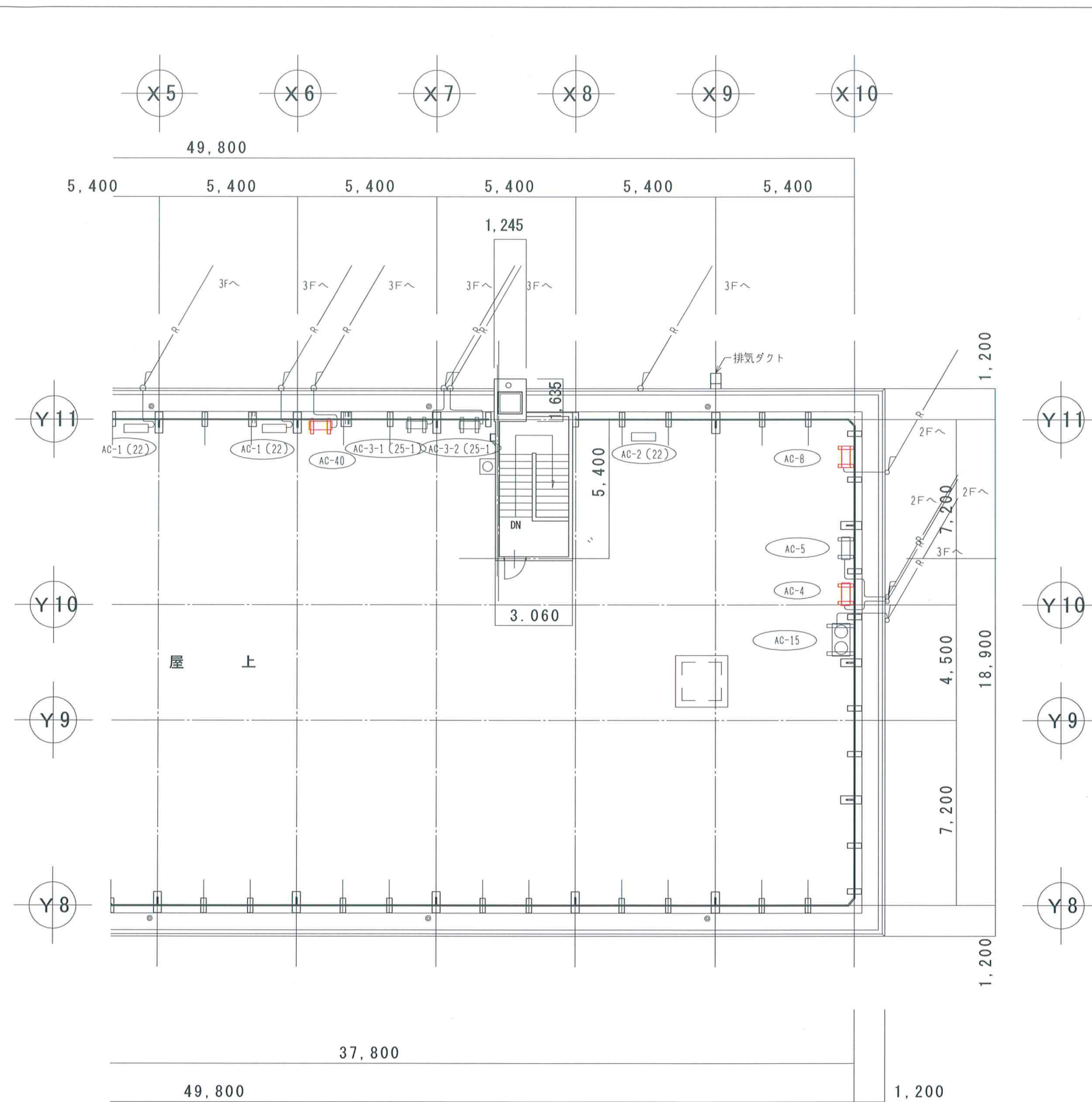


2階 平面図 S:1/200

	駒ヶ根市役所 総務部 総務課				 ARCHITECT OFFICE マルキ建築設計事務所 管理建築士 一級建築士登録第78374号 清水文喜 駒ヶ根市赤穂10872番地1号 TEL 0265 (82) 5115	MANAGER CHIEF DRAWN BY 清水	PROJECT TITLE 令和7年度 庁舎管理事業 本庁舎エアコン更新工事その2	DRAWING TITLE 2階 平面図 既設エアコン設備図	SCALE 1/200	DAY	2026 / 1 / 5
	部長	課長	係長	係	担当					SHEET	NO M-08

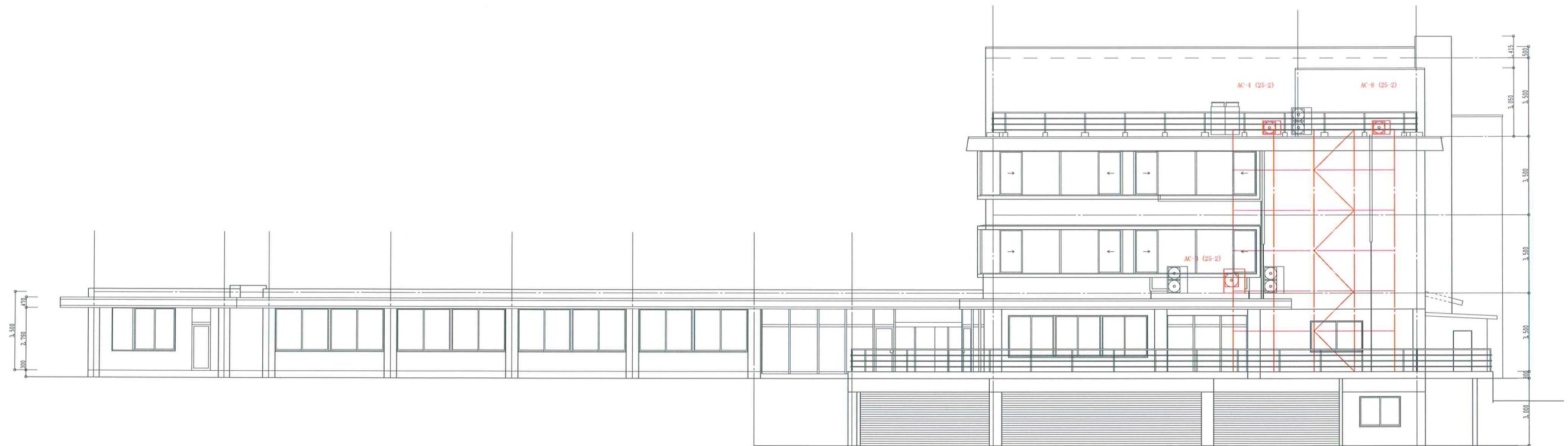


3階 平面図 S:1/200



R階 平面図 S:1/200

	駒ヶ根市役所 教育委員会				 ARCHITECT OFFICE マルキ建築設計事務所 管理建築士 一級建築士登録第78374号 清水文喜 駒ヶ根市赤穂10872番地1号 TEL. 0265 (82) 5115	MANAGER CHIEF DRAWN BY 清水	PROJECT TITLE 令和7年度 庁舎管理事業 本庁舎エアコン更新工事その2	DRAWING TITLE 3階・R階 平面図 既設エアコン設備図	SCALE 1/200	DAY	2026 / 1 / 5
	部長	課長	係長	係	担当					SHEET	NO M-09



東面立面図 S:1/200



北面立面図 S:1/200



駒ヶ根市役所 総務部 総務課

部長 課長 係長 係 担当



ARCHITECT OFFICE

マルキ建築設計事務所

管理建築士 一級建築士登録第78374号 清水文喜
駒ヶ根市赤穂10872番地1号 TEL 0265 (82) 5115

MANAGER

CHIEF

DRAWN BY

清水

PROJECT TITLE

令和7年度 本庁管理事業

本庁舎エアコン更新工事 その2

DRAWING TITLE

東面立面図
北面立面図

SCALE

1/200

DAY

2026 / 1 / 5

SHEET

NO M-10